

LUKUOHJE ETÄLUETTAVILLE AIDON 6534 ENERGIAPALVELULAITTEILLE



Energiapalvelulaite luetaan ja sen toimintoja voidaan ohjata etäyhteyden avulla. Sähköt voidaan kytkeä tai katkaista etäyhteyden kautta. KytKentä ja katkaisu voidaan tehdä myös kytKentälaitteen painikkeella.

Jos haluatte katkaista sähköt asunnostanne, tehkää se ensisijaisesti kytKentälaitteen painikkeesta. Tällöin mittarin tiedonsiirtoyhteys ei katkea ja lukemat pystytään etälukemaan.

Sähkötöiden ajaksi sähköt tulee katkaista asunnon pääkytkimestä ja avaamalla työkohteen sulakkeet.

Yleissähkö, yö sähkö vai kausisähkö?

Löydätte sovitun siirtotuotteen sähkölaskustanne. Käytössä olevan siirtotuotteen tiedot näkyvät näytöllä yksi kerrallaan.

Eri siirtotuotteiden näyttösekvenssit on kuvattu seuraavassa taulukossa:

Yleissähkö	Yö- ja kausisähkö
1. Kokonaisenergia	1. Kokonaisenergia (selauspainikkeella)
2. Päivämäärä (selauspainikkeella)	2. Tariffirekisteri T1/T3 (päivä/talviarkipäivä)
3. Kellonaika (selauspainikkeella)	3. Tariffirekisteri T2/T4 (yö/muu aika)
	4. Päivämäärä
	5. Kellonaika

Jos siirtotuotteenne on aikasiirto tai kausisiirto, varaavat laitteet, kuten lämminvesivaraaja, kytkeytyvät päälle vaihtelevalla 1–60 minuutin viiveellä kello 22 jälkeen. Kytkeytymisviiveestä huolimatta edullisemman ajan energiamittaus käynnistyy sovittuun aikaan.

Varmaa ja ystävällistä palvelua asiakkaidemme parhaaksi



KOILLIS-
SATAKUNNAN
SÄHKÖ OY

Keskustie 10, PL 25
34801 VIRRAT
puh. 03 485 511
www.ksat.fi

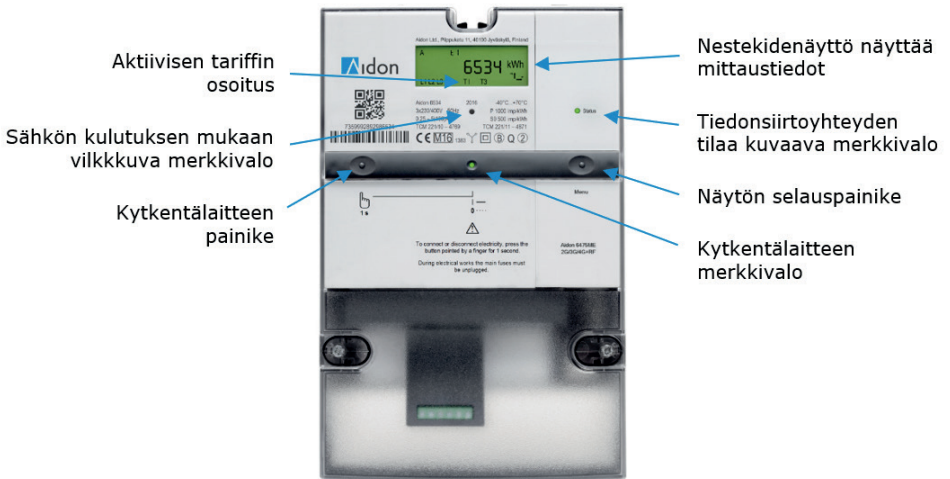
Seuraa
meitä
somessa!



LUKUOHJE ETÄLUETTAVILLE AIDON 6534 ENERGIAPALVELULAITTEILLE



Kytkentälaitteen merkkivalo	Toimintatila	Toimenpiteet
Vihreä palaa ●	Sähkö on kytketty.	
Vihreä vilkkuu ●	Sähkö on katkaistu.	Painakaa kytkentälaitteen painiketta.
Punainen vilkkuu ●	Sähkö on katkaistu ja kytkentä on estetty.	Ottakaa yhteyttä verkkoyhtiönne asiakaspalveluun. Energiapalvelulaite on tässä tilassa, jos käyttöpaikassa ei ole sähkösovimusta.
Merkkivalo ei pala ja energia- palvelulaitteen näytössä ei näy mitään	Energiapalvelulaitteella ei ole sähköä.	Tarkistakaa, että pääkytkin on päällä (asento I) ja että sulakkeet ovat ehjät.



Mikäli näytön yläreunassa näkyy varoituskolmio, on kyse vikatilanteesta. Ota tällöin yhteys asiakaspalveluumme.

Varmaa ja ystävällistä palvelua asiakkaidemme parhaaksi



**KOILLIS-
SATAKUNNAN
SÄHKÖ OY**

Keskustie 10, PL 25
34801 VIRRAT
puh. 03 485 511
www.ksat.fi

Seuraa
meitä
somessa!

