

# LUKUOHJE AIDON 6534 -ETÄLUETTAVILLE ENERGIAPALVELULAITTEILLE

Energiapalvelulaite luetaan ja sen toimintoja voidaan ohjata etäyhteyden avulla. Sähköt voidaan kytkeä tai katkaista etäyhteyden kautta. Kytkentä ja katkaisu voidaan tehdä myös kytkentälaitteen painikkeella.

Jos haluatte katkaista sähköt asunnostanne, tehkää se ensisijaisesti kytkentälaitteen painikkeesta. Tällöin mittarin tiedonsiirtoyhteys ei katkea ja lukemat pystytään etälukemaan.

**Sähkötöiden ajaksi sähköt tulee katkaista asunnon pääkytkimestä ja avaamalla työkohteen sulakkeet.**

## Yleissähkö, yö sähkö vai kausisähkö?

Löydätte sovitun siirtotuotteen sähkölaskustanne. Käytössä olevan siirtotuotteen tiedot näkyvät näytöllä yksi kerrallaan. Eri siirtotuotteiden näyttösekvenssit on kuvattu seuraavassa taulukossa:

Yleissähkö	Yö- ja kausisähkö
1 Kokonaisenergia	1 Kokonaisenergia (selauspainikkeella)
1. Päivämäärä (selauspainikkeella)	3. Tariffirekisteri T1/T3 (yö/muu aika)
2. Kellonaika (selauspainikkeella)	4. Tariffirekisteri T2/T4 (päivä/talviarkipäivä)
	5. Päivämäärä
	6. Kellonaika

Jos siirtotuotteenne on aikasiirto tai kausisiirto, varaavat laitteet, kuten lämminvesivaraaja, kytkettyvät päälle vaihtelevalla 1–60 minuutin viiveellä kello 22 jälkeen. Kytkeytymisviiveestä huolimatta edullisemman ajan energiamittaus käynnistyy sovittuun aikaan.



**KOILLIS-SATAKUNNAN SÄHKÖ OY**

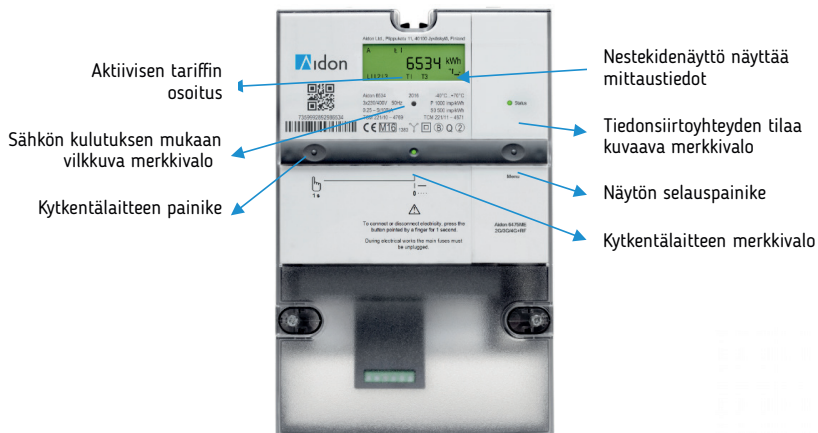
*Varmaa sähköä ja ystävällistä palvelua asiakkaidemme parhaaksi*

Koillis-Satakunnan Sähkö Oy • Keskustie 10, 34800 Virrat • (03) 485 511 • [www.ksat.fi](http://www.ksat.fi)



# LUKUOHJE AIDON 6534 -ETÄLUETTAVILLE ENERGIAPALVELULAITTEILLE

Kytentäilaitteen merkkivalo	Toimintatila	Toimenpiteet
Vihreä palaa	Sähkö on kytketty.	
Vihreä vilkkuu	Sähkö on katkaistu.	Painakaa kytentäilaitteen painiketta.
Punainen vilkkuu	Sähkö on katkaistu ja kytentä on estetty.	Ottakaa yhteyttä verkkoyhtiönne asiakaspalveluun. Energiapalvelu-laite on tässä tilassa, jos käyttö-paikassa ei ole sähkönsopimusta.
Merkkivalo ei pala ja energia-palvelulaitteen näytössä ei näy mitään	Energiapalvelulaitteella ei ole sähköä.	Tarkistakaa, että pääkytkin on päällä (asento I) ja että sulakkeet ovat ehjät.



Mikäli näytön yläreunassa näkyy varoituskolmio, on kyse vikatilanteesta. Ota tällöin yhteys asiakaspalveluumme.



**KOILLIS-SATAKUNNAN SÄHKÖ OY**

*Varmaa sähköä ja ystävällistä palvelua asiakkaidemme parhaaksi*



Koillis-Satakunnan Sähkö Oy • Keskustie 10, 34800 Virrat • (03) 485 511 • www.ksat.fi