

## Lukuohje Aidon 6000-sarjan -etäluettaville mittalaitteille

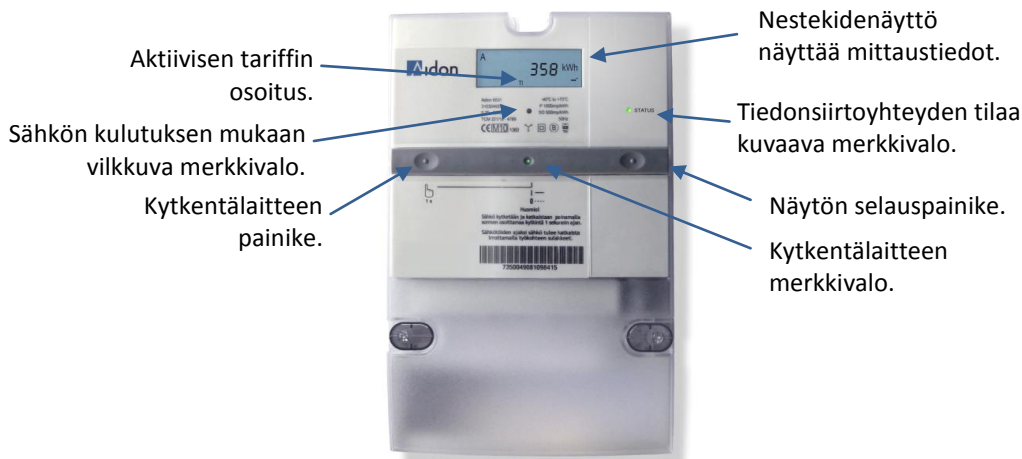
Mittalaite luetaan ja sen toimintoja voidaan ohjata etäyhteyden avulla. Sähköt voidaan kytkeä tai katkaista etäyhteyden kautta. Kytkeä ja katkaista voidaan tehdä myös kytkentälaitteen painikkeella.

**Jos haluatte katkaista sähköt, tehkää se kytkentälaitteen painikkeesta. Tällöin mittarin tiedonsiirtoyhteys ei katkea ja lukemat pystytään etälukemaan.** Mittarin omakäyttö sähkö otetaan ennen mittausta, joten mittarin omakäyttö sähkö ei kerrytä lukemaa.

Sähkötöiden ajaksi sähköt tulee katkaista asunnon pääkytkimestä ja avaamalla työkohteen sulakkeet.

### Mittalaitteen merkkivalot ja painikkeet

Kytkeätilan merkkivalo	Toimintatila	Toimenpiteet
Vihreä palaa ●	Sähkö on kytketty.	
Vihreä vilkkuu ●	Sähkö on katkaistu.	Painakaa kytkentälaitteen painiketta.
Punainen vilkkuu ●	Sähkö on katkaistu ja kytkentä on estetty.	Ottakaa yhteyttä sähkölaitoksenne asiakaspalveluun. Mittalaite on tässä tilassa, jos käyttöpaikassa ei ole sähkösopimusta.
Merkkivalot eivät pala ja mittalaitteen näytössä ei näy mitään	Mittalaitteella ei ole sähköä.	Tarkistakaa, että pääkytkin on päällä (asento I) ja että sulakkeet ovat ehjät.



Mikäli näytön yläreunassa näkyy varoituskolmio, on kyse vikatilanteesta. Tällöin ottakaa yhteyttä sähköyhtiönne vikanumeroon, Virrat 03-485 5400, Ähtäri 06-541 5400

### Yleissähkö, yö sähkö vai kausisähkö?

Löydätte sovitun tuotteen sähkölaskustanne. Käytössä olevan tuotteen tiedot rullaavat näytöllä kymmenen sekunnin välein, yksi kerrallaan seuraavan taulukon mukaisesti:

Yleissiirto	Aikasiirto	Kausisiirto
1. Kokonaisenergia	1. Päiväenergia (T1)	1. Talvipäiväenergia (T1)
2. Päivämäärä	2. Yöenergia (T2)	2. Muu aikaenergia (T2)
3. Kellonaika	3. Päivämäärä	3. Päivämäärä
	4. Kellonaika	4. Kellonaika

Tuotteesta riippumatta, näytön selauspainikkeella saadaan näkyville kokonaisenergia sekä tariffirekisterien T1–T2 (näytön yläreunassa muodossa 01–04 tai t1–t2) kulutuslukemat. Jos tuotteenne on yö sähkö tai kausisähkö, varaavat laitteet, kuten lämminvesivaraaja, kytkeytyvät päälle vaihtelevalla 1–60 minuutin viiveellä kello 22 jälkeen, mikäli ohjaukset omistamassanne sähkölaiteistossa on kytketty käyttöön. Kytkeytymisviiveestä huolimatta edullisemmän ajan energiamittaus käynnistyy sovitun aikaan.