

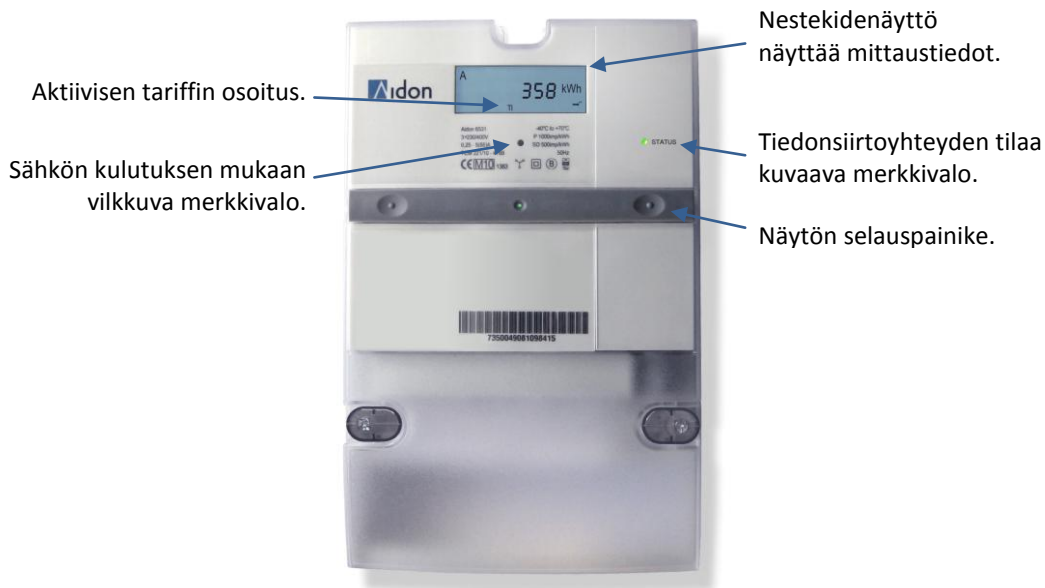
Lukuohje Aidon 6530 -etäluettaville mittalaitteille

Mittalaite luetaan ja sen toimintoja voidaan ohjata etäyhteyden avulla.

Sähkötöiden ajaksi sähköt tulee katkaista asunnon pääkytkimestä ja avaamalla työkohteen sulakkeet.

Mittalaitteen merkkivalot ja painikkeet

Mittalaitteen merkkivalot	Toimintatila	Toimenpiteet
Merkkivalot eivät pala ja mittalaitteen näytössä ei näy mitään	Mittalaitteella ei ole sähköä.	Tarkistakaa, että pääkytkin on päällä (asento I) ja että sulakkeet ovat ehjät.



Mikäli näytön yläreunassa näkyy varoituskolmio, on kyse vikatilanteesta. Tällöin ottakaa yhteyttä sähkölaitoksenne vikanumeroon, Virrat 03-485 5400, Ähtäri 06-541 5400

Yleissiirto, aikasiirto vai kausisiirto?

Löydätte sovitus siirtotuotteen sähkölaskustanne. Käytössä olevan siirtotuotteen tiedot näkyvät näytöllä yksi kerrallaan. Eri siirtotuotteiden näyttösekvenssit on kuvattu seuraavassa taulukossa:

Yleissiirto	Aikasiirto	Kausisiirto
1. Kokonaisenergia	1. Päiväenergia T1	1. Talviarkienergia T1
2. Päivämäärä	2. Yöenergia T2	2. Muu aikaenergia T2
3. Kellonaika	3. Päivämäärä	3. Päivämäärä
	4. Kellonaika	4. Kellonaika

Näiden lisäksi näytön selauspainikkeella saadaan näkyville kokonaisenergia sekä tariffirekisterien T1-T2 (näytön yläreunassa muodossa 01-04 tai T1-T2) kulutuslukemat.

Jos siirtotuotteenne on aikasiirto tai kausisiirto, varaavat laitteet, kuten lämminvesivaraaja, kyt-keytyvät päälle vaihtelevalla 1–60 minuutin viiveellä kello 22 jälkeen (Suomen normaaliajassa). Kytkeytymisviiveestä huolimatta edullisemmän ajan energiamittaus käynnistyy sovittuun aikaan.